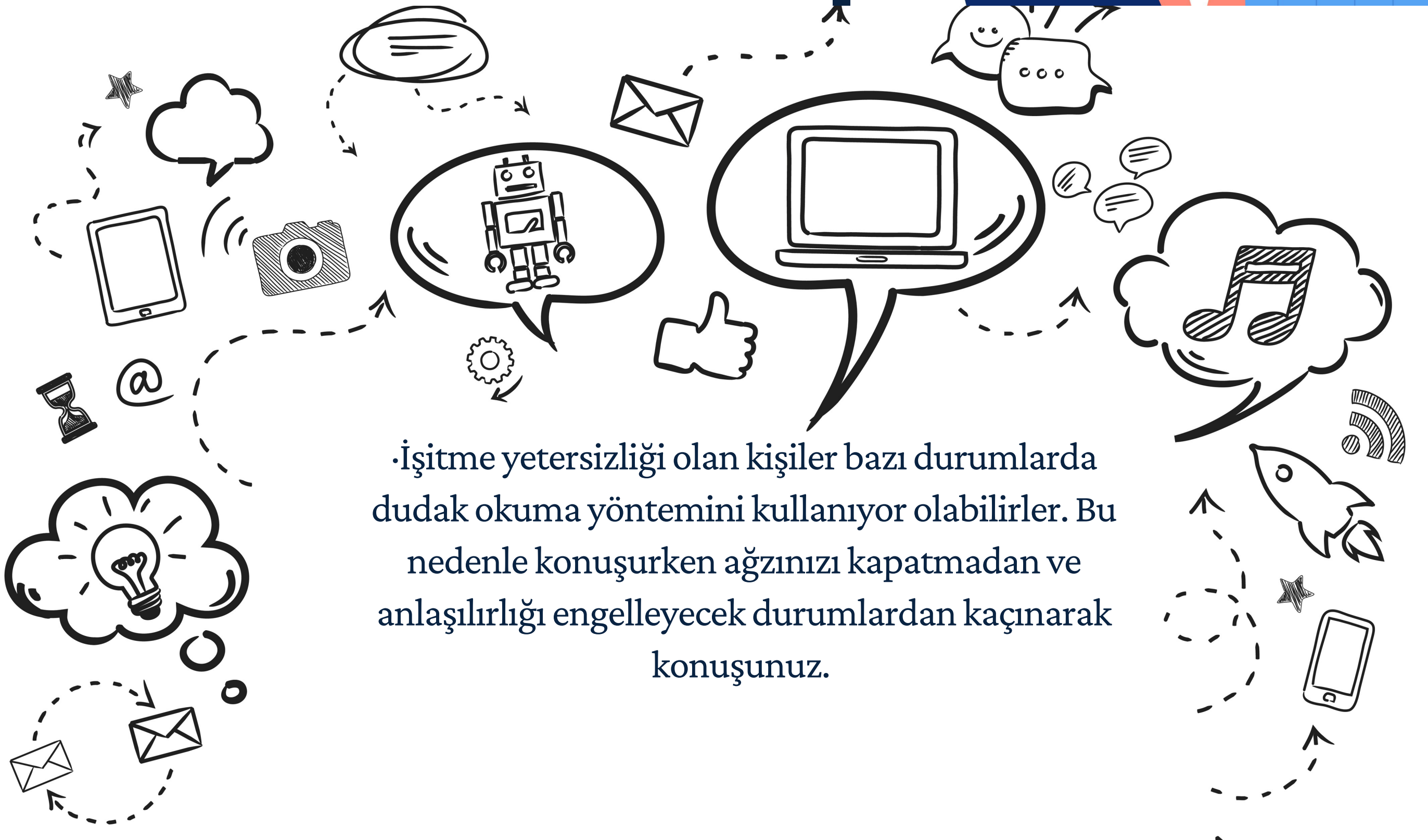


İşitme Yetersizliği Olan Bireyler İçin Uygun Davranış Biçimleri

·İşitme yetersizliği olan bir kişi ile iletişim kurmadan önce kendisiyle iletişim kurabileceğiniz yöntemi belirleyiniz. Bu yöntemler işaret dili, yazı, vücut dili, resim ya da çizimler aracılığı ile anlaşmak şeklinde sıralanabilir.

·İşitme yetersizliği olan bireyin yanında işaret dili tercümanının varlığı durumunda kişiyle konuşmak istediğinizde, tercümanın değil kişinin yüzüne bakarak konuşunuz.



·İşitme yetersizliği olan kişiler bazı durumlarda dudak okuma yöntemini kullanıyor olabilirler. Bu nedenle konuşurken ağızınızı kapatmadan ve anlaşılabilirliği engelleyecek durumlardan kaçınarak konuşunuz.